



© Industrieblick - Fotolia.com

CONTEXTE

La Supply Chain unit le monde du transport et celui de la production, et parfois les prestataires logistiques qui rendent un service d'intermédiaire spécialisé.

Il devient vital pour les activités logistiques d'organiser les **rendez-vous** des véhicules venant charger ou livrer, afin d'améliorer la gestion des hommes, leur charge de travail et la productivité globale.

De multiples contraintes de sécurité, d'efficience logistique, ou liées à la géographie des sites, obligent désormais les services logistiques à organiser les flux de véhicules qui desservent les centres de production, de distribution ou les entrepôts.

L'OFFRE GFI

La **solution collaborative** OPTIDOCK de Gfi est conçue pour gérer les rendez-vous 24h sur 24 par Internet.

OPTIDOCK est un **portail WEB** qui s'interface facilement avec vos applications existantes et ne nécessite qu'un simple navigateur Internet pour les partenaires qui s'y connectent (transporteurs, fournisseurs, clients...).

La solution peut aussi être déployée seule, sans interface avec votre système d'information. Elle permet de gérer un ou plusieurs sites.

OPTIDOCK s'interface avec la solution **e-gestrack** de notre partenaire Euroshaktiware, pour gérer les bornes d'accueil chauffeurs et la lecture des plaques d'immatriculation.

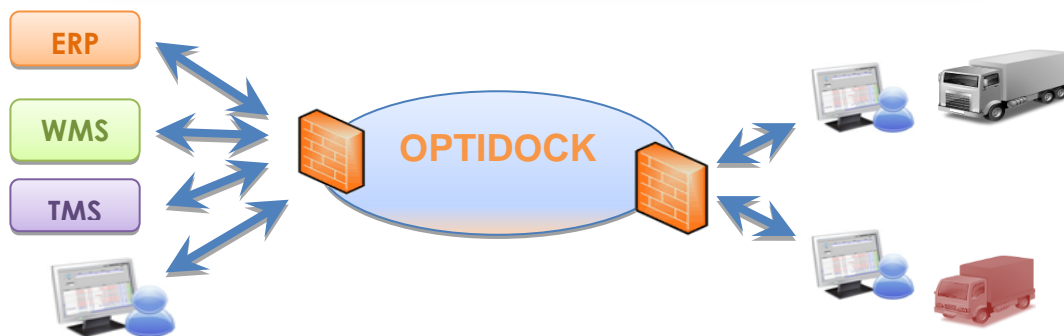
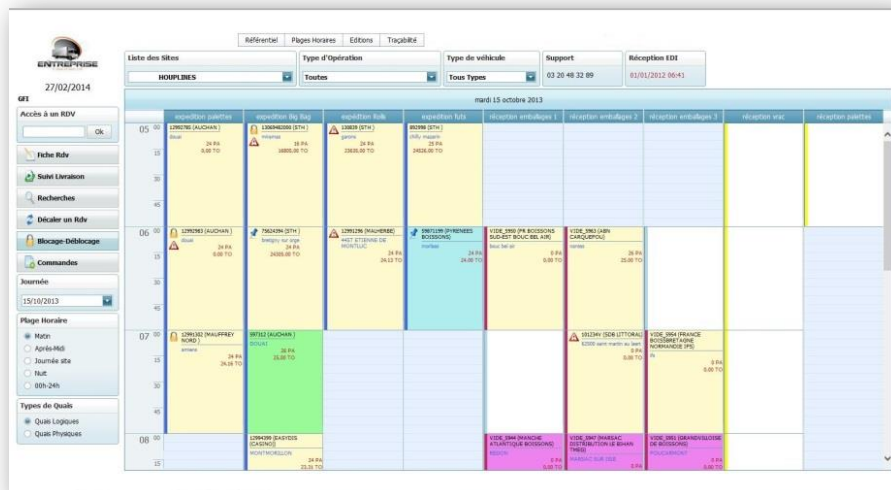


FONCTIONNALITES

- > Attribution et qualification de plages horaires
- > Prise de rendez-vous des différents transporteurs ou partenaires via internet
- > Suivi d'avancement des rendez-vous
- > Mesure de la ponctualité transporteur sur votre site
- > Mesure de la ponctualité chez les clients finaux
- > Optimisation du placement véhicules
- > Suivi des non conformités
- > Intégration des commandes par interface ou EDI depuis votre ERP, TMS ou WMS
- > Retour des informations de traçabilité
- > Saisie des commandes via Internet
- > Suivi d'avancement des commandes
- > Saisie du suivi de livraison client final via internet ou intégration des informations de livraison depuis les TMS transporteurs...

LES GAINS

- Diminution des coûts administratifs
- Meilleure productivité (caristes, préparateurs, manutentionnaires, intérimaires...)
- Nombre de véhicules pris en charge
- Nombre de commandes traitées
- Sécurité des personnes sur site
- Empreinte carbone
- Refacturations transporteurs
- Juste à temps (clients, fournisseurs, autres sites du groupe, en production...)
- Traçabilité des expéditions et des enlèvements
- Respect des contraintes légales (sites sensibles, à risques, sites soumis à restriction d'accès...)
- Meilleures négociations tarifaires



PARDI NOS REFERENCES

